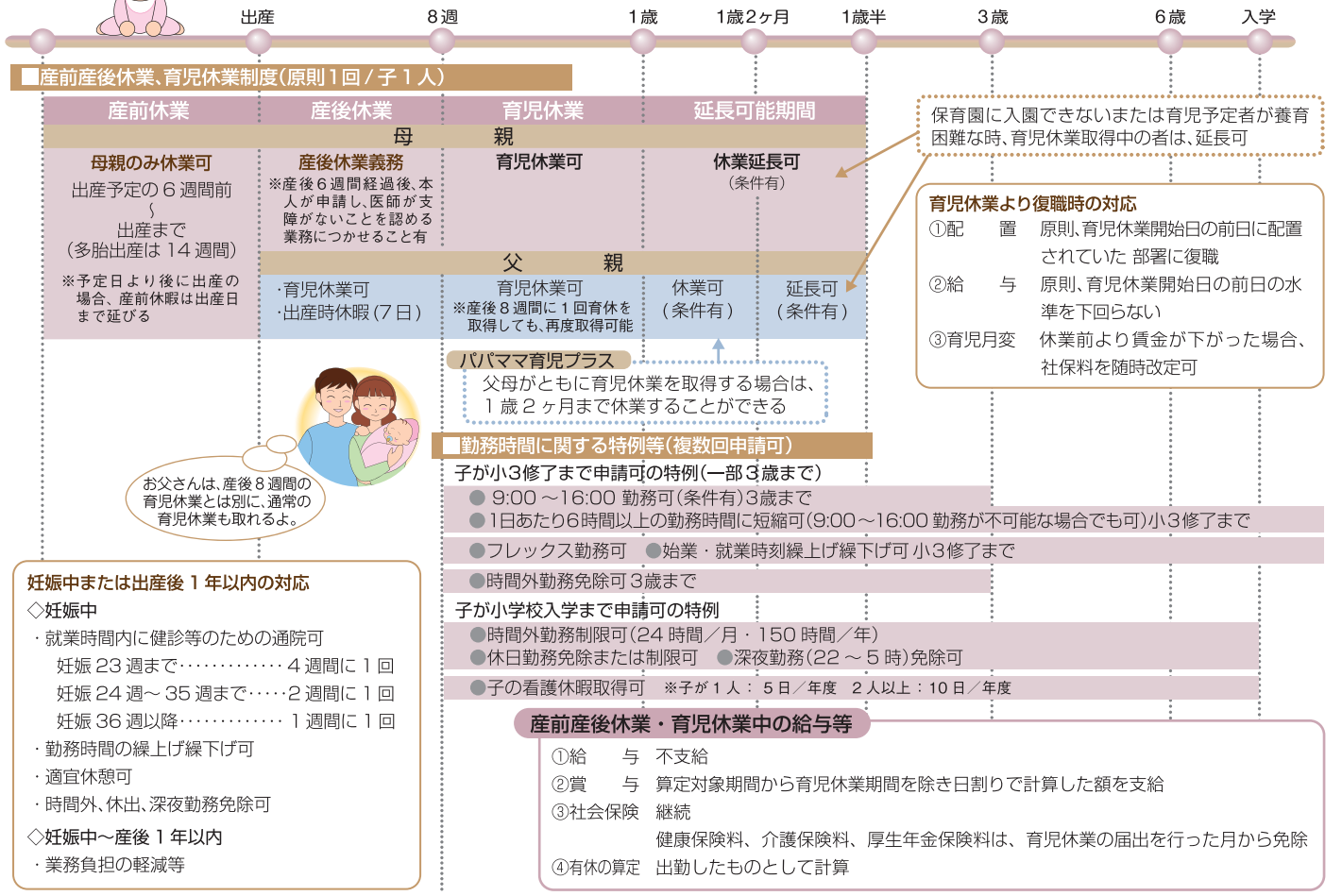


五洋建設の「両立支援制度」を紹介します

育児休業制度等



育児に関する給付金

●子どもが生まれたら●

健康保険・法定給付

※健康保険法で定められている給付(社員本人) 出産育児一時金(配偶者) 家族出産一時金
 <妊娠4ヶ月以上の出産・流産・死産含む>
 金額 (原則)420,000円

健康保険・付加給付

※五洋建設健康保険組合独自の給付(社員本人) 出産育児付加金(配偶者) 家族出産付加金
 <妊娠4ヶ月以上の出産・流産・死産含む>
 金額 (原則)15,000円/子1人

互助会より

※夫婦ともに会員の場合は、主たる生計維持者のみ支給
 出産祝金 金額 15,000円
 入学祝金 金額 10,000円 7歳(小学校)
 12,000円 13歳(中学校)

出産一時金を直接出産費用に充てられる制度もあるよ。



●産前産後休業・育児休業をしたとき●

健康保険・法定給付

<出産のため産前産後休業をしたとき>
 金額 休業1日につき標準報酬日額の2/3

雇用保険

育児休業給付金
 対象者 勤続1年以上(雇用保険加入期間12ヶ月以上)で育児休業中の者
 金額 休業開始時賃金日額×支給日数の50%、ただし、育児休業開始180日までは67%

その他

児童手当
 対象 中学校修了前の子
 備考 市町村より支給
 ※詳細は、厚生労働省やお住まいの市町村ホームページをご覧ください

介護休業制度等(概略)

●介護休業制度●

対象家族が要介護状態にあるとき 誰が、どういう時に?

下記の者が負傷、疾病または身体上もしくは精神上の障害により、2週間以上の期間にわたり常に介護休業規定が定める要介護状態にあるとき

- ① 配偶者
- ② 父母および子
- ③ 配偶者の父母
- ④ 祖父母、兄弟姉妹、孫
- ⑤ その他、従業員以外に介護者がいないと会社が認めた者

その他、『介護休暇、短縮勤務、介護給付金等の充実した制度があります』



介護休業期間 どれだけ?

- ・対象家族1人につき、186日以内の介護休業が取得可能
- ・同一家族について、異なる要介護状態について介護休業や介護短時間勤務をしたことがある場合は、その日数も通算して186日まで

五洋建設の総合職(土木・機電・建築)キャリア形成イメージ

工事勤務中に育児などのライフイベントを迎える場合、内勤でキャリア形成を進めていきます。
事務系総合職も同様にイベント中は内勤でキャリアを積んでいきます。

