

平成24年3月期
第2四半期決算補足説明資料

第2四半期決算の概要および通期業績見通し

2011年11月

 五洋建設株式会社

■ 第2四半期 受注実績・通期見通し(個別)

(単位: 億円、四捨五入)

		10 2Q実績 ①	11 2Q実績 ②	増減額 ②-①	増減率	③11通期計画 (11.05前回)	④11通期修正 (11.11今回)	達成率 (②/④)
国内 土木	官 庁	295	275	▲ 20	-6.7%	770	770	35.8%
	民 間	180	250	70	39.1%	330	330	75.9%
	計	475	526	51	10.7%	1,100	1,100	47.8%
国内 建築	官 庁	135	70	▲ 66	-48.5%	260	260	26.8%
	民 間	225	464	239	106.3%	840	840	55.3%
	計	360	534	174	48.2%	1,100	1,100	48.5%
海外	土 木	166	311	145	87.5%	450	450	69.1%
	建 築	349	232	▲ 117	-33.5%	350	350	66.3%
	計	515	543	28	5.5%	800	800	67.9%
建設事業計		1,350	1,603	253	18.7%	3,000	3,000	53.4%
開発事業等		8	19	11	138.8%	10	30	63.2%
合 計		1,358	1,622	264	19.4%	3,010	3,030	53.5%

■ 第2四半期 業績(個別・連結)

(単位: 億円、四捨五入)

【第2四半期】		個 別						連 結													
		2010年度		2011年度				2010年度		2011年度											
		2Q実績		当初計画(11.05発表)		2Q実績		当初計画比		前年同期比		2Q実績		当初計画(11.05発表)		2Q実績		当初計画比		前年同期比	
P L	国内土木	475		450		526		76		51		510				559				49	
	国内建築	360		450		534		84		174		365				545				180	
	海外	515		400		543		143		28		517				549				32	
	建設受注高	1,350		1,300		1,603		303		253		1,392				1,653				261	
	総売上高	1,322		1,255		1,369		114		47		1,430		1,340		1,453		113		23	
	完工総利益	97	7.3%	76	6.1%	112	8.3%	36		15		100	7.3%	79	6.1%	114	8.2%	35		14	
	開発等	▲ 4	-132.4%	▲ 2	-40.0%	▲ 5	-24.0%	▲ 3		▲ 1		6	9.6%	4	8.0%	5	7.8%	1		▲ 1	
	売上総利益	93	7.0%	74	5.9%	107	7.8%	33		14		106	7.4%	83	6.2%	119	8.2%	36		13	
	一般管理費	69	5.2%	69	5.5%	66	4.8%	▲ 3		▲ 4		77	5.4%	75	5.6%	72	5.0%	▲ 3		▲ 5	
	営業利益	24	1.8%	5	0.4%	42	3.0%	37		18		29	2.0%	8	0.6%	46	3.2%	38		18	
	営業外損益	▲ 12		▲ 10		▲ 3		7		10		▲ 13		▲ 15		▲ 6		9		7	
	経常利益	11	0.9%	▲ 5	-0.4%	39	2.9%	44		28		16	1.1%	▲ 7	-0.5%	40	2.8%	47		25	
	特別利益	1		0		0		0		▲ 1		5		0		1		1		▲ 5	
	特別損失	2		5		4		▲ 1		1		2		5		4		▲ 1		2	
	税引前利益	10	0.8%	▲ 10	-0.8%	36	2.6%	46		25		19	1.3%	▲ 12	-0.9%	37	2.5%	49		18	
法人税等	9		▲ 5		26		31		17		13		▲ 6		28		34		15		
当期純利益	1	0.1%	▲ 5	-0.4%	10	0.7%	15		8		6	0.4%	▲ 6	-0.4%	9	0.6%	15		3		

■ 通期損益計画 (主要数値)

【通期・単体】	Evolution21					
	05実績		06実績		07実績	
国内土木	1,115		1,272		1,164	
国内建築	1,327		1,507		1,460	
海外	303		651		1,112	
開発等	20		44		23	
受注高	2,765		3,474		3,759	
総売上高	3,190		2,893		3,178	
完工総利益	309	9.7%	206	7.1%	232	7.3%
開発等	▲ 1	-3.1%	▲ 0	-0.8%	▲ 5	-9.4%
売上総利益	308	9.6%	206	7.1%	227	7.1%
一般管理費	182	5.7%	173	6.0%	159	5.0%
営業利益	126	3.9%	33	1.1%	68	2.1%
営業外損益	▲ 30		▲ 28		▲ 37	
経常利益	96	3.0%	5	0.2%	31	1.0%
特別利益	3		58		33	
特別損失	21		197		36	
税引前利益	78		▲ 135		28	
当期純利益	29	0.9%	▲ 67	-2.3%	14	0.4%
期末従業員(有報)	2,880		2,838		2,778	

【通期・連結】	(連単)		(連単)		(連単)	
売上高	3,547	1.11	3,233	1.12	3,528	1.11
営業利益	142	1.13	46	1.41	88	1.29
経常利益	113	1.18	21	4.46	51	1.65
当期利益	39	1.36	▲ 59	—	26	1.86
期末従業員	3,557		3,464		3,414	

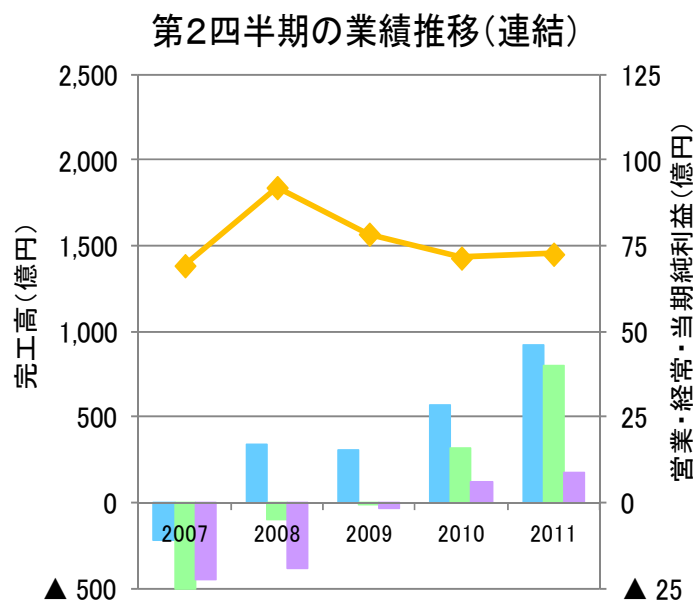
Advance 21					
08実績		09実績		10実績	
1,182		1,031		952	
1,050		771		902	
928		769		900	
18		9		16	
3,178		2,579		2,769	
3,666		2,974		2,794	
262	7.2%	264	8.9%	244	8.8%
▲ 3	-26.6%	▲ 8	-68.7%	▲ 13	-79.4%
259	7.1%	256	8.6%	231	8.3%
162	4.4%	163	5.5%	140	5.0%
97	2.6%	93	3.1%	90	3.2%
▲ 26		▲ 14		▲ 23	
71	1.9%	78	2.6%	68	2.4%
5		28		7	
75		81		28	
1		25		46	
▲ 31	-0.9%	22	0.7%	19	0.7%
2,731		2,674		2,390	

(連単)		(連単)		(連単)	
3,985	1.09	3,248	1.09	3,023	1.08
108	1.12	108	1.16	98	1.08
71	1.00	77	0.99	74	1.10
▲ 33	1.07	17	0.78	22	1.12
3,335		3,280		2,954	

(単位: 億円、四捨五入)

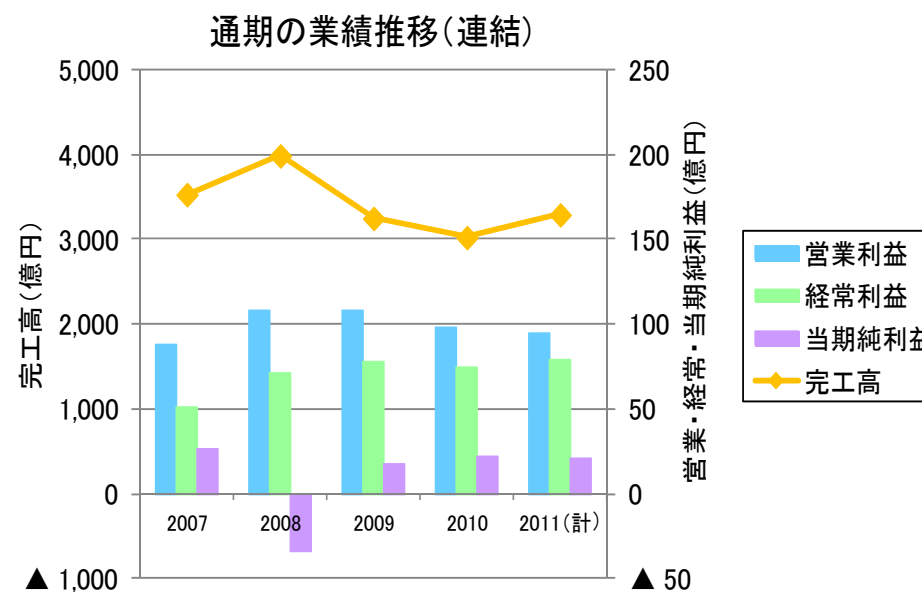
中期経営計画(2011~2013年度)			
11年度通期計画			
(11.05前回発表)		(11.11今回修正)	
1,100		1,100	
1,100		1,100	
800		800	
10		30	
3,010		3,030	
3,060		3,080	
231	7.6%	231	7.6%
▲ 3	-30.0%	▲ 3	-10.0%
228	7.5%	228	7.4%
138	4.5%	138	4.5%
90	2.9%	90	2.9%
▲ 20		▲ 15	
70	2.3%	75	2.4%
0		0	
10		15	
60		60	
20	0.7%	20	0.6%
2,310		2,360	
(連単)		(連単)	
3,270	1.07	3,290	1.07
95	1.06	95	1.06
74	1.06	79	1.05
21	1.05	21	1.05
2,850		2,900	

■ 連結業績推移 (第2四半期・通期)



第2四半期の連結業績推移 (単位: 億円)

	2007	2008	2009	2010	2011
完工高	1,386	1,842	1,570	1,430	1,453
営業利益	▲ 11	17	15	29	46
経常利益	▲ 25	▲ 5	▲ 0	16	40
当期純利益	▲ 23	▲ 19	▲ 2	6	9



通期の連結業績推移 (単位: 億円)

	2007	2008	2009	2010	2011 (計)
完工高	3,528	3,985	3,248	3,023	3,290
営業利益	88	108	108	98	95
経常利益	51	71	77	74	79
当期純利益	26	▲ 33	17	22	21

トピックス(宮島水族館竣工)

宮島水族館は、日本三景、世界文化遺産「厳島神社」の近くに、バリアフリーなどの社会ニーズに応じた新たな水族館として、2011年8月にオープンしました。

当水族館は景観に配慮した和風建築の水族館で、コンセプトは「ふれあい」と「いやし」です。館内には、瀬戸内海の生き物との「ふれあい」を体験できる広場が設けられています。また、全体レイアウトや照明の照度の工夫などにより、来館者が静かな時を過ごせる「いやし」の空間が演出されています。

当水族館では、当社を代表企業とするSPC(特別目的会社)が、維持管理・運營業務も携わります。今後も、運営方針である『魅力的で楽しくてまた来なくなる、他に類を見ない水族館』となるよう取組んでまいります。

★外観



周囲と調和した和風調

★明るい空間に広がる瀬戸内海特有の展示

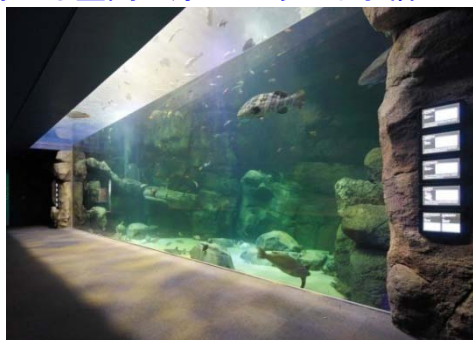


【ふれあいの磯】
瀬戸内海の磯の生き物とのふれあい広場



【山から海へ】
宮島の水辺に広がる里山の自然を再現

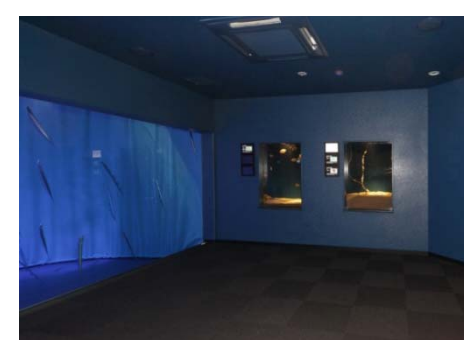
★静かな空間に浮かびあがる水槽



【いやしの海】
多様な海洋生物を楽しめる水槽



【海のめぐみ】
広島特有のカキいかだを水槽で再現



【海の神秘】
タチウオなど夜行性、発光性の生き物の水槽

トピックス(第2四半期 海外主要受注工事)

ジョホール埋立浚渫工事

- 施工場所 : マレーシア ジョホール州
- 施工概要
 - ・ 浚渫土量 : 9,795,000m³
 - ・ 埋立土量 : 7,542,000m³
- 工期 : 2011.09 - 2013.03



香港証券取引所データセンター建設工事

- 施工場所 : 九龍地区
- 施工概要
 - ・ 構造 : RC造 地下1階地上5階建
 - ・ 延床面積 : 31,400m²
- 工期 : 2011.06 - 2012.08



地下鉄933工区(MRTダウンタウンライン)

- 施工場所 : シンガポール市街地
- 施工概要
 - ・ 駅舎部 : 駅舎構築延長 262m
 - ・ 路線部 : シールド延長 4,500m
- 工期 : 2011.08 - 2016.12

国際郵便センター新築工事

- 施工場所 : 九龍地区
- 施工概要
 - ・ 構造 : RC造 地上4階建
 - ・ 延床面積 : 42,000m²
- 工期 : 2011.07 - 2013.07

